

「電撃G'sマガジン」の姉妹誌として、「ラブライブ!」シリーズに特化した専門誌です。アニメだけでなく、コミック・小説、ゲーム、ライブレポート、声優インタビューほか、「ラブライブ!」シリーズに関わる全般的なコンテンツを紹介しています。読者ととともに作品を盛り上げていく「ラブライブ!」シリーズのプラットフォーム誌です。

刊行	不定期 (基本月刊ベース)
発売日	毎月月末(28~30日) 発売
判型	A4正寸版
定価	1,000円(税込)
創刊	2019年7月
発行部数	24,000部
平均読者年齢	23.5歳
男女比	男78%:女22%



広告スペース	原稿サイズ 天地×左右(ミリ)	印刷	料金(円) ※税別
表4	278×200	4C	1,000,000
表2	297×210	4C	1,600,000
表3	297×210	4C	600,000
中面1頁	297×210	4C	600,000

※広告スペースは編集企画に使用する場合がありますので、事前に必ずスペース確認をお願い申し上げます。

### 【広告申込締切】

- 純広告 . . . 発売日の45日前(前々月15日前後) 目途
- タイアップ . . . 発売日の60日前(前々月30日前後) 目途  
(タイアップ制作費は1P + 30万円となります)

### 【お問い合わせ先】

東京都千代田区五番町3-1 五番町グランドビル7F

株式会社角川アスキー総合研究所 BP事業部

TEL: 03-3238-8421 / FAX: 03-5276-7261

媒体資料: <https://mediaguide.kadokawa.co.jp/>

## 【男女比】

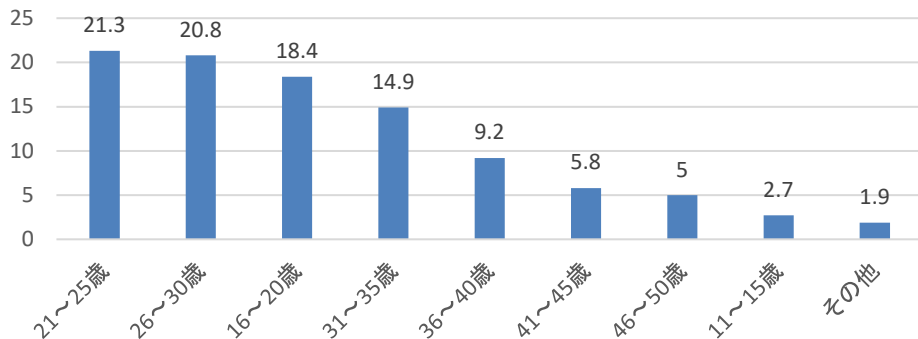


男性  
78%

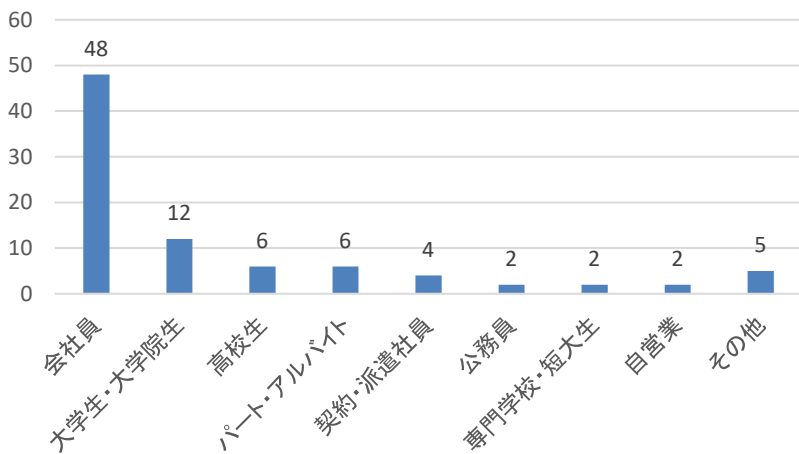


女性  
22%

## 【平均年齢】 21~25歳層が最多



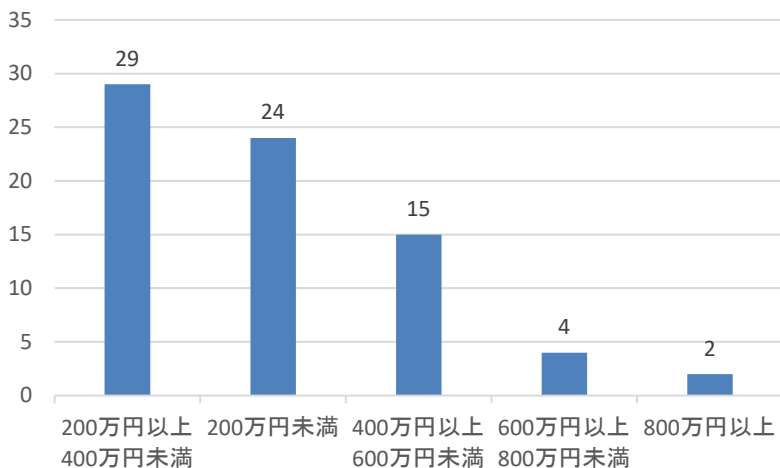
## 【職業】



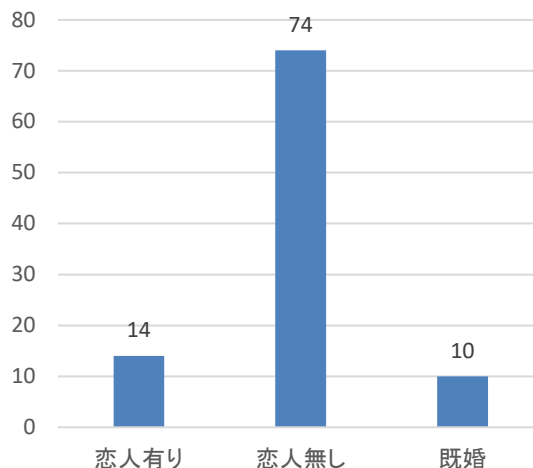
## 【居住地】 上位10位

1	東京都	18%
2	神奈川県	9%
3	埼玉県	7%
4	愛知県	7%
5	千葉県	7%
6	大阪府	6%
7	静岡県	5%
8	兵庫県	3%
9	北海道	3%
10	福岡県	2%

## 【年収】

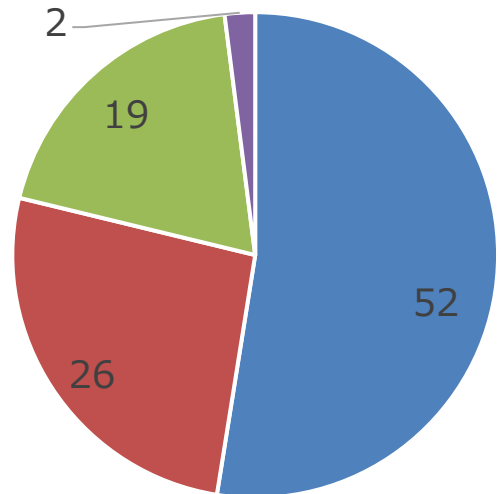


## 【恋人・既婚有無】

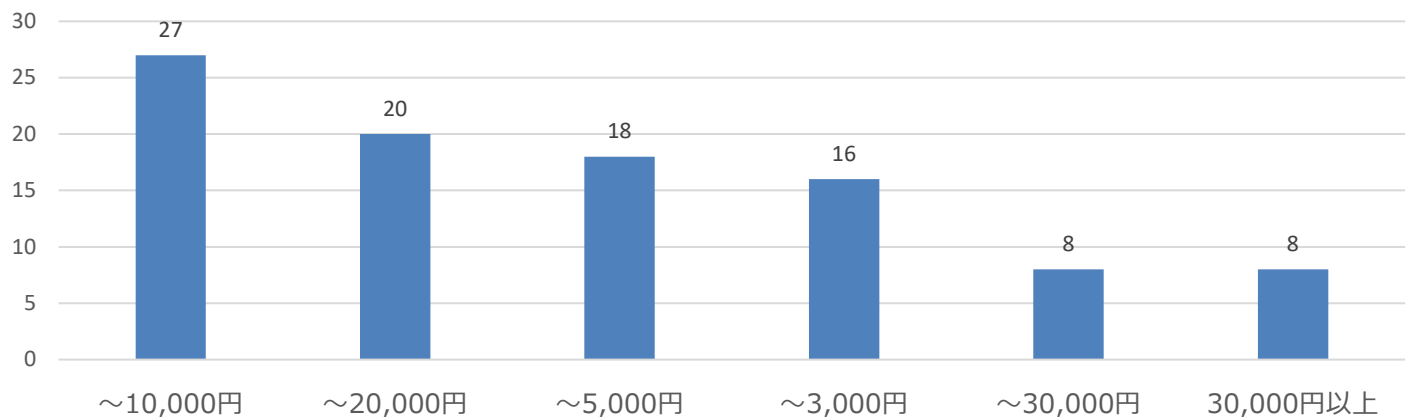


## 【好きな「ラブライブ!」シリーズ】

- ラブライブ! サンシャイン!! (2作目)
- ラブライブ! (初代)
- ラブライブ! 虹ヶ咲学園スクールアイドル同好会 (3作目)
- ラブライブ! スーパースター!! (4作目)



## 【「ラブライブ!」グッズ等 月間購入費】



## 【ライブ参加状況】

